

# GENESIS GV60



Alle Preise sind Preise der Genesis Motor Switzerland AG, inkl. gesetzl. Mehrwertsteuer und Überführungskosten, exkl. Zulassungskosten. Inklusive 5-Jahre Serviceversprechen und 5 Jahren Garantie, gemäss unserer Care Plan- und Garantiebedingungen.

## GENESIS GV60

### Modellvariante

### Motorisierung

### Lackierungen

### Optionale Extras

#### Preis

#### Basisausstattung

#### Premium

RWD Single Motor  
168 kW (229 PS)  
**64'200 CHF**

Stromverbrauch (kombiniert):  
17,0 kWh/100km; CO<sub>2</sub>-Emissionen  
(kombiniert): 0 g/km.\*  
Energieeffizienzklasse A.

#### Exterior

LED-Doppelscheinwerfer (Abblend- & Fernlicht) mit Fernlichtassistent (HBA) • LED-Tagfahrlicht (DRL) • LED-Bremsleuchte, -Nebelschlussleuchten und -Heckkombileuchten • LED- Rückfahrleuchten • Heckspoiler mit integrierter Bremsleuchte • Elektrisch verstellbare, anklappbare & beheizbare Aussenspiegel • Einstiegsbeleuchtung mit Genesis Logo-Projektion • Versenkbare Türgriffe in Wagenfarbe (automatisch) • Frontscheibe aus akustischem Verbundsicherheitsglas • Seitenscheiben aus Verbundsicherheitsglas

#### Räder

Belüftete Scheibenbremsen vorn und hinten • Bremssättel, silberfarben unlackiert • 19" Leichtmetallfelgen, silber, technisches Speichen-Design • Reifendruckkontrollsystem (RDKS) • Pannen Mobilitäts Kit (TMK) • Sport Stossdämpfer (vorne & hinten)

#### Innenraum

Becherhalter in der Mittelarmlehne • Innendekor mit bronzefarbener Beschichtung • Beheizbares Lederlenkrad • Dachhimmel, A/B/C-Säulen, Sonnenblenden und Türverkleidung in Stoff • Gepäckraumabdeckung • Automatisch abblendbarer Rückspiegel • Crystal Sphere

#### Sitze

Hochwertige Kunstledersitze • Kopfstützenverstellung (Höhe & Neigung) vorne & hinten • Fahrersitz mit Memoryfunktion und elektrische Sitzverstellung (Fahrer & Beifahrer) • Ergo-Motion-Fahrersitz mit Massagefunktion • Elektrisch einstellbare Lendenwirbelunterstützung (Fahrer & Beifahrer) • Elektrische Sitzhöhenverstellung (Fahrer & Beifahrer) • Elektrische Sitzneigungsverstellung (Fahrer & Beifahrer) • Einstellvorrichtung für Seitenpolster, Sitzpolster und Rückenlehne (Fahrer) • Elektrisch ausfahrbare Sitzverlängerung (Fahrer) • Premium Relaxedsitze (Fahrer & Beifahrer) • Elektrisch höhen- und längsverstellbares Lenkrad mit Memoryfunktion • Beheizbare Sitze (vorne & hinten) • Belüftete Sitze (vorne) • 60:40 umklappbare Rücksitzbank

#### Sicherheit

Fahrer- und Beifahrer-Airbag • Fahrer-Knieairbag • Brustkorb- und Seitenairbag (vorne & hinten), Beckenairbag (vorne) • Front-Mittelairbag • ABS + ESC + DBC + Berganfahrhilfe (HAC) + Anhängerstabilisierung (TSA) • Multikollisionsbremse (MCB) • eCall • ISOFIX Kindersitzvorbereitung (Fond) • Kindertürsicherung (automatisch) • Regensensor

#### Assistenzsysteme

Geschwindigkeitsregelung (SCC) mit Start/Stopp Funktion • Aktiver Totwinkelassistent (BCA-R) • Spurhalteassistent (LKA) & Spurfolgeassistent (LFA) • Frontkollisionsassistent mit Auto-/Fussgänger-/Radfahrer-Erkennung (FCA) & Abbiegeassistent (FCA-J) • Intelligenter Geschwindigkeitsregelungsassistent (ISLA) • Manueller Geschwindigkeitsregelungsassistent (MSLA) • Autobahnassistent (HDA)

#### Infotainment

12,3" Infotainment Display mit Navigation, Apple CarPlay, Android Auto, Stimmerkennung & DAB Radio • Instrumententafel mit 12,3" TFT-Display • Lautsprecher in Vorder- & Hintertüren • Hochtöner vorne und hinten + Endstufe + Center-Lautsprecher vorne • Lenkradfernbedienung des Audiosystems • Digital Key 2.0 • Gesichtserkennung • Parksensoren vorne und hinten • Rückfahrkamera mit dynamischen Führungslinien (RVM) • Fingerabdruck-Authentifizierung

#### Komfort

Batterieheizsystem • Elektrische Feststellbremse (EPB) mit Autohold Funktion • Ambiente-Beleuchtung (inkl. Fussraum) • Premium-Innenraumfilter mit Luftreinigungssystem • Keyless Go • Wegfahrsperrung • Zentrale Türverriegelung (Fahrer) • Fahrmodi wählbar • Schaltwippen • 12-V Stromanschluss im Fond • Stromanschluss im Kofferraum • Klimaautomatik mit Zwei-Zonen-Regulierung • Bodenlüftungsdüsen für die zweite Sitzreihe • Antibeschlagfunktion • 2x USB-Anschluss (Typ C) im Fond • 2x USB-Anschluss (Typ A) vorne • Kabellose Ladestation (Mobiltelefon) • manuell bedienbare Sonnenblende • Sitzbelegungs-erkennung (Fond) • Elektrisch öffnende und höhenverstellbare Heckklappe • Anhängervorbereitung: nur Kabelsatz

#### E-Technologie

400V/800V-Ladetechnologie • i-Pedal • Intelligentes, regeneratives Bremsen • Drift-Modus • Virtual gearshift • AC-Ladekabel ICCB (in Kabelkontrollbox) Type 2 Mode 2 für Haushaltssteckdosen • AC-Ladekabel Type 2 (Mode 3) für öffentliches Laden • PTC Heizelement • Wärmepumpe

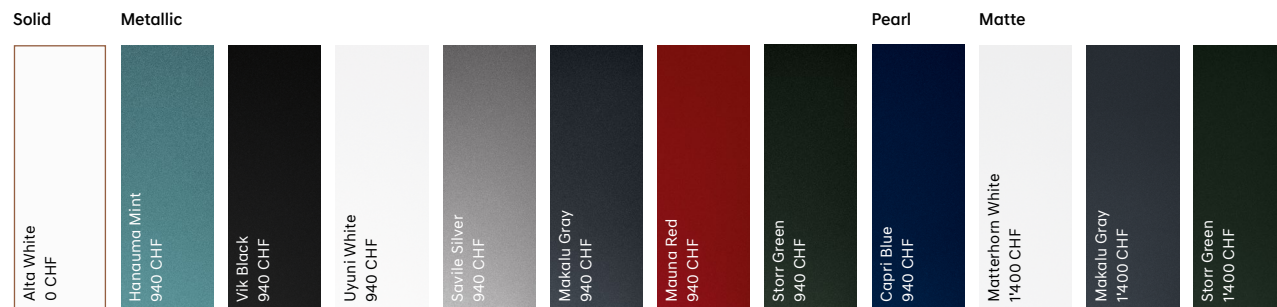
\* Die Angaben sind auf Grundlage des weltweit harmonisierten Prüfverfahren für Personenwagen und leichte Nutzfahrzeuge (Worldwide Harmonized Light Vehicles Test Procedure, WLTP) ermittelt. Weitere Informationen zum Messverfahren WLTP finden Sie unter <https://www.genesis.com/ch/de/wltp.html>

	Preis	Modellvariante Sport beinhaltet die Basisausstattung sowie die unten aufgeführten Zusatzoptionen	
<b>Sport</b>	AWD Dual Motor 160 kW + 74 kW (234 kW / 318 PS)	<b>Räder</b>	20" Leichtmetallfelgen
	<b>70'000 CHF</b> Stromverbrauch (kombiniert): 18,8 kWh/100km; CO <sub>2</sub> -Emissionen (kombiniert): 0 g/km.* Energieeffizienzklasse B.		
	Preis	Modellvariante Sport Plus beinhaltet die Basisausstattung sowie die unten aufgeführten Zusatzoptionen	
<b>Sport Plus</b>	AWD Dual Motor 180 kW + 180 kW (360 kW / 490 PS) <b>83'900 CHF</b> Stromverbrauch (kombiniert): 19,1 kWh/100km; CO <sub>2</sub> -Emissionen (kombiniert): 0 g/km.* Energieeffizienzklasse B.	<b>Räder</b>	Bremssättel, schwarz lackiert • 21" Leichtmetallfelgen, silber, technisches Speichen-Design
		<b>Innenraum</b>	Innendekor in Aluminium (Digital Dots) • Dachhimmel, A/B/C-Säulen, Sonnenblenden und Türverkleidung in Veloursleder • Metallpedale
		<b>Sitze</b>	Armaturenbrett aus hochwertigem Kunstleder • Nappaleder-Sitzbezüge
		<b>Komfort</b>	Adaptive Federung mit Vorausschaufunktion (Preview ECS) • Sperrdifferential
		<b>E-Technologie</b>	Boost-Modus

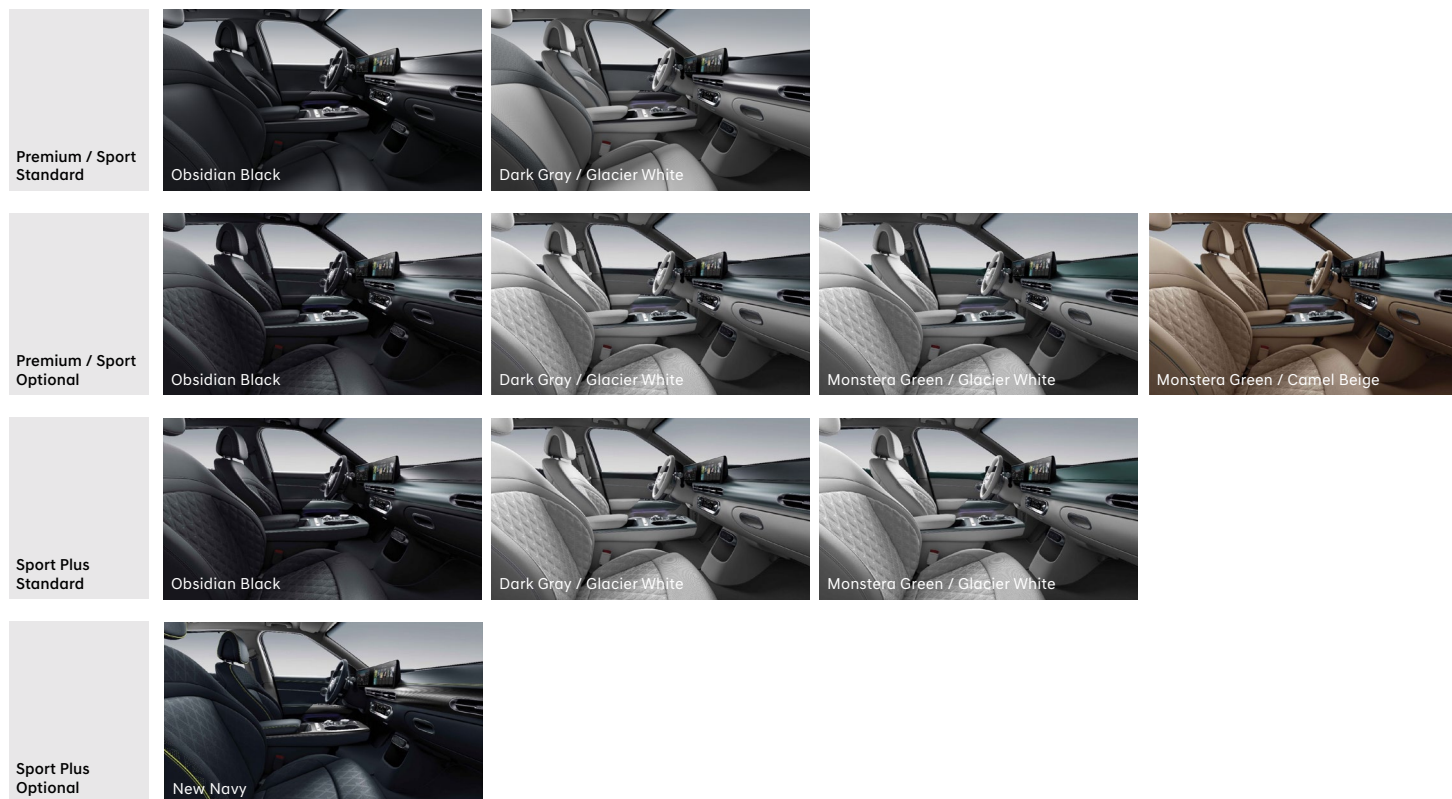
\* Die Angaben sind auf Grundlage des weltweit harmonisierten Prüfverfahren für Personenwagen und leichte Nutzfahrzeuge (Worldwide Harmonized Light Vehicles Test Procedure, WLTP) ermittelt. Weitere Informationen zum Messverfahren WLTP finden Sie unter <https://www.genesis.com/ch/de/wltp.html>

# FARBEN, LACKIERUNGEN UND DEKORMATERIAL

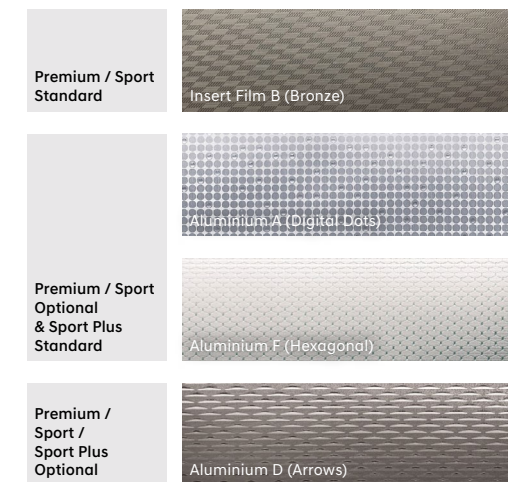
## EXTERIEUR-LACKIERUNGEN



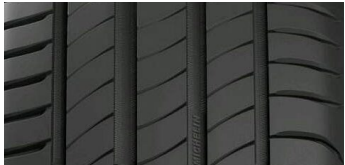
## INTERIEUR-FARBEN



## DEKORMATERIAL

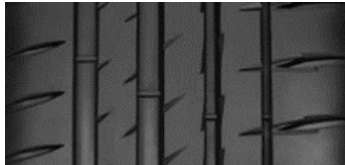


# RÄDER UND REIFEN



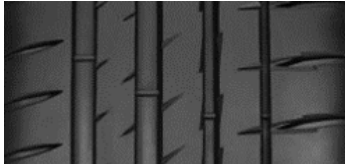
**19" Leichtmetallfelgen**  
Technisches Speichen-Design  
Premium Standard

Sommer  
Primacy 4  
235/55 R19 105 W (FW & RW)



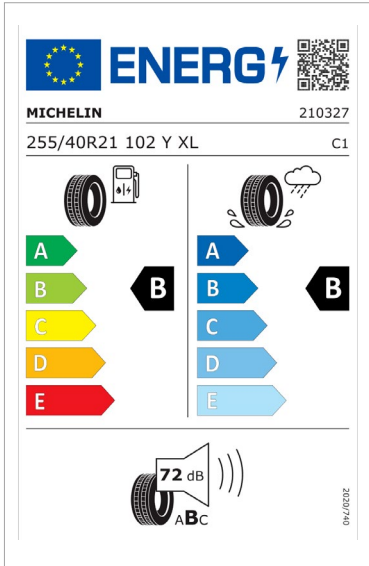
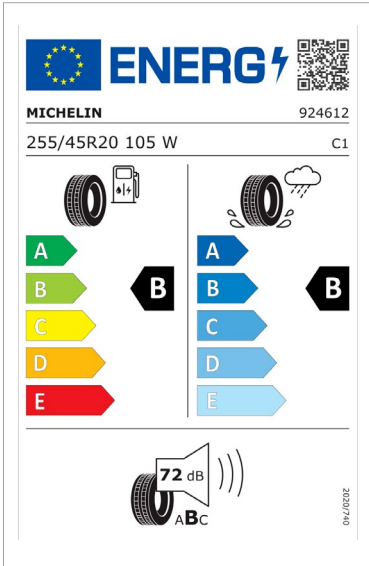
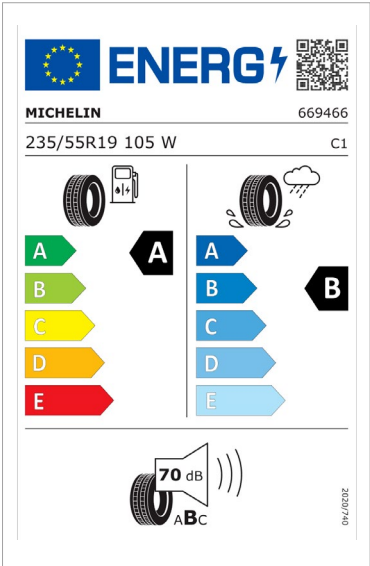
**20" Leichtmetallfelgen**  
Technisches Speichen-Design  
Sport Standard

Sommer  
Pilot Sport EV  
255/45 R20 105 W (FW & RW)



**21" Leichtmetallfelgen**  
Technisches Speichen-Design  
Sport Plus Standard

Sommer  
Pilot Sport EV  
255/40 R21 102 Y XL (FW & RW)



## OPTIONALE EXTRAS

### Sonderausstattungen

Premium & Sport & Sport Plus	<b>Technikpaket</b>	Parkhilfe hinten mit Notbremsfunktion (Reverse PCA) • LED-Doppelscheinwerfer (Abblend- & Fernlicht) mit adaptiver Lichtverteilung • Kollisionsvermeidungsassistent – Abbiegeassistent und Kreuzungsassistent (FCA-JX) • Automatischer Einparkassistent (RSPA) • Head-up-Display • 360-Grad-Übersichtskamera (SVM) • Totwinkelassistent mit Monitoranzeige (BVM) • Autobahnassistent II (HDA II)	3'700 CHF
	<b>Nappaleder Sitzpaket</b> <i>(Standard bei Sport Plus)</i>	Nappaleder-Sitzbezüge • Dachhimmel, A/B/C-Säulen, Sonnenblenden (Fahrer & Beifahrer) und Türverkleidung in Veloursleder • Innendekor in Aluminium • Armaturenbrett aus hochwertigem Kunstleder	3'610 CHF
	<b>Bang &amp; Olufsen Audio System</b>	Aktive Fahrgeräuschunterdrückung (RANC) • Bang & Olufsen Audio System mit Surround Sound • Lautsprechereinheit in hinterer Ablage, Hochtöner (vorne & hinten) + Endstufe (mitte) + Centerlautsprecher	1'260 CHF
	<b>Glasdach</b>	Individuelle Beleuchtung (LED) • Panorama Glasdach (fest installiert, nicht öffnenbar) • Dachreling	1'430 CHF
	<b>Vehicle-to-Load-Paket</b>	Vehicle-to-Load-Stecker (V2L), aussen & innen	1'120 CHF
	<b>ECM</b>	Automatisch abblendbare Aussenspiegel	100 CHF
	<b>Bremssättel</b>	Bremssättel „Weiss“ (NICHT VERFÜGBAR FÜR SPORT PLUS) • Bremssättel „Kupfer“ (NICHT VERFÜGBAR FÜR SPORT PLUS)	360 CHF
Nur bei Sport	<b>ECS</b> <i>(Standard bei Sport Plus)</i>	Adaptive Federung mit Vorausschaufunktion (Preview ECS)	830 CHF
Nur bei Sport Plus	<b>Performance Nappaleder Sitzpaket</b>	Sitzdesign „Sport“ (mit Nappaleder-Sitzbezügen, Dachhimmel, A/B/C-Säulen, Sonnenblenden (Fahrer & Beifahrer) und Türverkleidung in Veloursleder, Innendekor in Aluminium und Armaturenbrett aus hochwertigem Kunstleder	310 CHF
	<b>Bremssättel</b>	Bremssättel „Lime-grün“	360 CHF

# FAHRZEUGDATEN

## BATTERIE & E-MOTOR

	Premium	Sport	Sport Plus
Art der Batterie		Li-ion	
Batteriekapazität		77,4 kWh	
Reichweite Kombiniert (WLTP)	517 km	470 km	466 km
Reichweite Innerorts (WLTP)	691 km	636 km	621 km
Gewicht		478,8 kg	
Betriebsspannung		697 V	
On Board Charger capacity	7 kW (einphasig) / 10,5 kW (dreiphasig) 220 V / 11 kW (dreiphasig) 230 V		
Max. Leistung, vorne	-	74 kW (100 PS)	180 kW (245 PS)
Max. Leistung, hinten	168,1 kW (229 PS)	160 kW (218 PS)	180 kW (245 PS)
Max. Gesamtleistung	168,1 kW (229 PS)	234 kW (318 PS)	360 kW (490 PS)
Max. Drehmoment	350 Nm	605 Nm	700 Nm

## VEHICLE-TO-LOAD (V2L) KAPAZITÄT

	Premium	Sport	Sport Plus
Max. Leistung		3,7 kW	

## FAHRDYNAMIK UND FAHR SICHERHEIT

	Premium	Sport	Sport Plus
Fahrwerk vorne	MacPherson Federbein		
Fahrwerk hinten	5-Punkt Mehrlenker		
Bremsanlage vorne	Belüftet / Ø360X34t		
Bremsanlage hinten	Belüftet / Ø360X20t		
Lenkübersetzung	12,57		
Wenderadius	5,97 m		
Reifendimension	235/55 R19	255/45 R20	255/40 R21
Felgendimension	8,0J x 19	8,5J x 20	8,5J x 21

## LADEKABEL

	Premium	Sport	Sport Plus
AC-Ladekabel (ICCB) für Haushaltssteckdosen			
Länge	5 m		
Max. Stromspannung	230 V		
Max. Stromstärke	12 A		
Ausführung	Type 2 <-> Type E		
AC-Ladekabel Type 2 (Mode 3) für öffentliches Laden			
Länge	5 m		
Max. Stromspannung	480 V		
Max. Stromstärke	32 A		
Ausführung	Type 2 <-> Type 2		

## FAHRLEISTUNGEN

	Premium	Sport	Sport Plus
Beschleunigung 0 – 100 km/h	7,8 Sek.	5,5 Sek.	4,0 Sek. (im Boost Mode*)
Beschleunigung 80 – 120 km/h	5,1 Sek.	3,7 Sek.	2,5 Sek. (im Boost Mode*)
Höchstgeschwindigkeit	185 km/h	200 km/h	235 km/h

## STROMVERBRAUCH WLTP <sup>1</sup>

	Premium	Sport	Sport Plus
Kombiniert (kWh/100 km)	17,0	18,8	19,1
Innerorts (kWh/100 km)	12,8	13,8	14,3
Benzinäquivalent l/100 km	1,87	2,07	2,11
CO <sub>2</sub> -Emissionen kombiniert	0 g/km		
CO <sub>2</sub> -Emissionen aus der Strombereitstellung g/km	15,98 g/km	17,67 g/km	17,99 g/km
Energieeffizienzklasse	A B		
CO <sub>2</sub> -Mittelwert aller in der Schweiz angebotenen Fahrzeugmodelle	122 g/km		
Provisorischer CO <sub>2</sub> -Zielwert der in der Schweiz angebotenen Fahrzeugmodelle	118 g/km		

## KAROSSERIE

	Premium	Sport	Sport Plus
Anz. der Türen / Sitze	4 / 5		
Länge / Breite / Höhe	4515 mm / 1890 mm / 1580 mm		
Radstand	2900 mm		
Überhang, vorne / hinten	830 mm / 785 mm		
Minimale Bodenfreiheit	160 mm		
Minimaler Wendekreis	11,94 m		
Gewicht	1975 kg	2095 kg	2145 kg
Max. Gesamtgewicht	2495 kg	2610 kg	2660 kg
Max. Anhängelast, gebremst	1600 kg		
Max. Anhängelast, ungebremst	750 kg		
Stützlast	100 kg		
Kofferraumvolumen (VDA)	432 l		
Luftwiderstand	0,29		

## LADEZEITEN

	Premium	Sport	Sport Plus
DC Schnellladen (10% > 80%) 350 kW	18 Minuten		
DC Schnellladen (10% > 80%) 50 kW	73 Minuten		
AC-Laden mit Wallbox (10% > 100%) 230 V 16 A 3P / 11 kW	7 Stunden 20 Minuten		
AC-Laden mit Haushaltssteckdose (10% > 100%) (ICCB – In Cable Control Box)	34 Stunden 20 Minuten		

\* Die angegebenen Verbrauchs- und Emissionswerte wurden nach den gesetzlich vorgeschriebenen Messverfahren ermittelt. Die Angaben sind auf Grundlage des weltweit harmonisierten Prüfverfahren für Personenwagen und leichte Nutzfahrzeuge (Worldwide Harmonized Light Vehicles Test Procedure, WLTP) ermittelt. Weitere Informationen zum Messverfahren WLTP finden Sie unter <https://www.genesis.com/ch/de/wltp.html>. Wegen der realistischeren Prüfbedingungen sind die nach dem WLTP gemessenen Kraftstoffverbrauchs- und CO<sub>2</sub>-Emissionswerte in vielen Fällen höher als die nach dem NEFZ gemessenen. Von Ihnen im Zuge der Konfiguration gewählte Sonderausstattung kann dazu führen, dass Ihr konfiguriertes Modell aufgrund der gewählten Ausstattung einem anderen genehmigten Typ entspricht, als dies ohne gewählte Sonderausstattung der Fall wäre. Daraus können sich Abweichungen der Angaben für Ihr konfiguriertes Modell ergeben.

<sup>1</sup> Der Boost-Modus gibt einen 10-sekündigen Leistungsschub dank der zusätzlichen 20 kW pro Motor.


Stand: Januar 2024 | Änderungen und Irrtümer vorbehalten.

# GRAFISCHE DARSTELLUNG DER ENERGIEEFFIZIENZKLASSEN


## EV RWD SINGLE MOTOR

**+** **Energieetikette 2024**

<b>Modell</b>	GENESIS GV60 EV
<b>Antriebsart</b>	Heckantrieb
<b>Leistung</b>	168 kW / 229 PS
<b>Leergewicht</b>	2120 kg


**Verbrauch**  Elektrisch  
17.0 kWh/100 km

**CO<sub>2</sub>-Emissionen**  
Dieses Modell  
**0 g/km**



0 g/km Ziel 118 g/km >250 g/km

**Energieeffizienz**




Weitere Informationen finden Sie unter [www.verbrauchskatalog.ch](http://www.verbrauchskatalog.ch)

TC 16A03 (en)

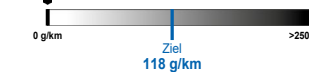
## EV AWD DUAL MOTOR

**+** **Energieetikette 2024**

<b>Modell</b>	GENESIS GV60 EV
<b>Antriebsart</b>	Allrad
<b>Leistung</b>	233 kW / 318 PS
<b>Leergewicht</b>	2235 kg


**Verbrauch**  Elektrisch  
18.8 kWh/100 km

**CO<sub>2</sub>-Emissionen**  
Dieses Modell  
**0 g/km**



0 g/km Ziel 118 g/km >250 g/km

**Energieeffizienz**




Weitere Informationen finden Sie unter [www.verbrauchskatalog.ch](http://www.verbrauchskatalog.ch)


TC 16A04 (en)

**+** **Energieetikette 2024**

<b>Modell</b>	GENESIS GV60 EV
<b>Antriebsart</b>	Allrad
<b>Leistung</b>	360 kW / 489 PS
<b>Leergewicht</b>	2285 kg


**Verbrauch**  Elektrisch  
19.1 kWh/100 km

**CO<sub>2</sub>-Emissionen**  
Dieses Modell  
**0 g/km**



0 g/km Ziel 118 g/km >250 g/km

**Energieeffizienz**



Weitere Informationen finden Sie unter [www.verbrauchskatalog.ch](http://www.verbrauchskatalog.ch)

TC 16A05 (en)